

// DÜNNBETTPROFILE AUS EDELSTAHL 1.4301/V2A
mit EPDM-Einlage

Länge: 2,50 m

Höhe in mm	Artikel
3,0	FDE 030-G-250
4,5	FDE 045-G-250
6,0	FDE 060-G-250
8,0	FDE 080-G-250
10,0	FDE 100-G-250
11,0	FDE 110-G-250
12,5	FDE 125-G-250
15,0	FDE 150-G-250
17,0	FDE 170-G-250
20,0	FDE 200-G-250
22,0	FDE 220-G-250
25,0	FDE 250-G-250
30,0	FDE 300-G-250



Länge: 2,50 m

Höhe in mm	Artikel
3,0	FDE 030-BG-250
4,5	FDE 045-BG-250
6,0	FDE 060-BG-250
8,0	FDE 080-BG-250
10,0	FDE 100-BG-250
11,0	FDE 110-BG-250
12,5	FDE 125-BG-250
15,0	FDE 150-BG-250
17,0	FDE 170-BG-250
20,0	FDE 200-BG-250
22,0	FDE 220-BG-250
25,0	FDE 250-BG-250
30,0	FDE 300-BG-250

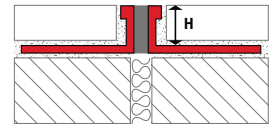


Länge: 2,50 m

Höhe in mm	Artikel
3,0	FDE 030-SW-250
4,5	FDE 045-SW-250
6,0	FDE 060-SW-250
8,0	FDE 080-SW-250
10,0	FDE 100-SW-250
11,0	FDE 110-SW-250
12,5	FDE 125-SW-250
15,0	FDE 150-SW-250
17,0	FDE 170-SW-250
20,0	FDE 200-SW-250
22,0	FDE 220-SW-250
25,0	FDE 250-SW-250
30,0	FDE 300-SW-250



// DÜNNBETTPROFILE AUS ALUMINIUM
mit EPDM-Einlage, Sichtbreite: 10 mm



Länge: 2,50 m

Höhe in mm	Artikel
3,0	FDA 030-G-250
4,5	FDA 045-G-250
6,0	FDA 060-G-250
8,0	FDA 080-G-250
10,0	FDA 100-G-250
11,0	FDA 110-G-250
12,5	FDA 125-G-250
15,0	FDA 150-G-250
16,0	FDA 160-G-250
18,5	FDA 185-G-250
20,0	FDA 200-G-250
25,0	FDA 250-G-250
30,0	FDA 300-G-250



Länge: 2,50 m

Höhe in mm	Artikel
3,0	FDA 030-BG-250
4,5	FDA 045-BG-250
6,0	FDA 060-BG-250
8,0	FDA 080-BG-250
10,0	FDA 100-BG-250
11,0	FDA 110-BG-250
12,5	FDA 125-BG-250
15,0	FDA 150-BG-250
16,0	FDA 160-BG-250
18,5	FDA 185-BG-250
20,0	FDA 200-BG-250
25,0	FDA 250-BG-250
30,0	FDA 300-BG-250



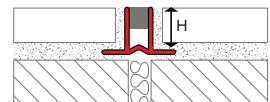
Länge: 2,50 m

Höhe in mm	Artikel
3,0	FDA 030-SW-250
4,5	FDA 045-SW-250
6,0	FDA 060-SW-250
8,0	FDA 080-SW-250
10,0	FDA 100-SW-250
11,0	FDA 110-SW-250
12,5	FDA 125-SW-250
15,0	FDA 150-SW-250
16,0	FDA 160-SW-250
18,5	FDA 185-SW-250
20,0	FDA 200-SW-250
25,0	FDA 250-SW-250
30,0	FDA 300-SW-250



// DÜNNBETTPROFILE AUS HART-WEICH-PVC
Sichtbreite: 8 mm, mit schmalen Auflageschenkeln

NEU



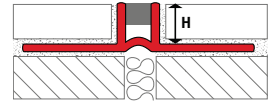
Länge: 2,50 m

Höhe in mm	Artikel
8,0	FDB 080/SA-250
10,0	FDB 100/SA-250
12,5	FDB 125/SA-250
15,0	FDB 150/SA-250



// DÜNNBETTPROFILE AUS HART-WEICH-PVC

Sichtbreite: 8 mm



Länge: 2,50 m

Höhe in mm	Artikel
6,0	FDB 060-250-HG
8,0	FDB 080-250-HG
10,0	FDB 100-250-HG
12,5	FDB 125-250-HG
15,0	FDB 150-250-HG



Länge: 2,50 m

Höhe in mm	Artikel
-	-
8,0	FDB 080-250-DG
10,0	FDB 100-250-DG
12,5	FDB 125-250-DG
15,0	FDB 150-250-DG



Länge: 2,50 m

Höhe in mm	Artikel
6,0	FDB 060-250-SW
8,0	FDB 080-250-SW
10,0	FDB 100-250-SW
12,5	FDB 125-250-SW
15,0	FDB 150-250-SW



Länge: 2,50 m

Höhe in mm	Artikel
6,0	FDB 060-250-BG
8,0	FDB 080-250-BG
10,0	FDB 100-250-BG
12,5	FDB 125-250-BG
15,0	FDB 150-250-BG



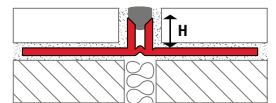
Länge: 2,50 m

Höhe in mm	Artikel
-	-
8,0	FDB 080-250-ZG
10,0	FDB 100-250-ZG
12,5	FDB 125-250-ZG
15,0	FDB 150-250-ZG



// DÜNNBETTPROFILE AUS HART-WEICH-PVC

Sichtbreite: 5 mm



Länge: 2,50 m

Höhe in mm	Artikel
8,0	FDS 080-250-HG
10,0	FDS 100-250-HG
12,5	FDS 125-250-HG



Länge: 2,50 m

Höhe in mm	Artikel
8,0	FDS 080-250-DG
10,0	FDS 100-250-DG
12,5	FDS 125-250-DG



Länge: 2,50 m

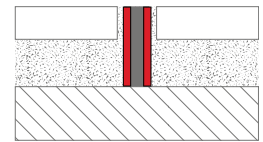
Höhe in mm	Artikel
8,0	FDS 080-250-ZG
10,0	FDS 100-250-ZG
12,5	FDS 125-250-ZG



// DICKBETTPROFILE AUS EDELSTAHL 1.4301/V2A

EPDM-Einlage, Materialstärke: 1 mm, Einlagenbreite: 8 mm, Sichtbreite: 10 mm

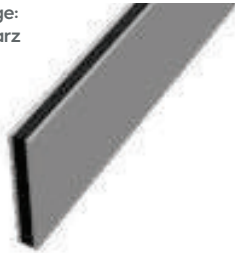
NEU



Länge: 2,50 m

Höhe in mm	Artikel
20,0	FSE 020-SW-250
30,0	FSE 030-SW-250
40,0	FSE 040-SW-250
50,0	FSE 050-SW-250

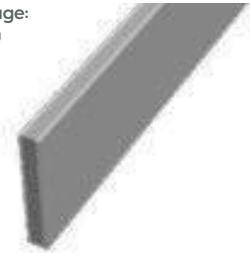
Einlage: schwarz



Länge: 2,50 m

Höhe in mm	Artikel
20,0	FSE 020-G-250
30,0	FSE 030-G-250
40,0	FSE 040-G-250
50,0	FSE 050-G-250

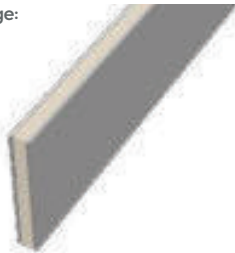
Einlage: grau



Länge: 2,50 m

Höhe in mm	Artikel
20,0	FSE 020-BG-250
30,0	FSE 030-BG-250
40,0	FSE 040-BG-250
50,0	FSE 050-BG-250

Einlage: beige



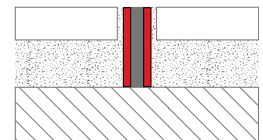
Belastung: PKW, LKW, Handhubwagen, Gabelstapler (kein Dauereinsatz). Die Profile sind für den Einsatz von Kunststoffrädern, luftbereiften Rädern oder Vollgummirädern entwickelt. Für Einsatz mit Stahlrädern nicht geeignet.

Lieferzeit auf Anfrage.

// DICKBETTPROFILE AUS ALUMINIUM

EPDM-Einlage, Materialstärke: 1 mm, Einlagenbreite: 8 mm, Sichtbreite: 10 mm

NEU



Länge: 2,50 m

Höhe in mm	Artikel
20,0	FSA 020-SW-250
30,0	FSA 030-SW-250
40,0	FSA 040-SW-250
50,0	FSA 050-SW-250

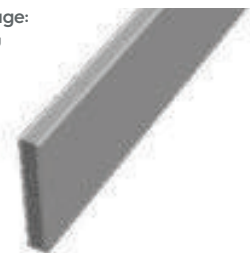
Einlage: schwarz



Länge: 2,50 m

Höhe in mm	Artikel
20,0	FSA 020-G-250
30,0	FSA 030-G-250
40,0	FSA 040-G-250
50,0	FSA 050-G-250

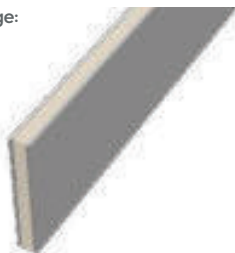
Einlage: grau



Länge: 2,50 m

Höhe in mm	Artikel
20,0	FSA 020-BG-250
30,0	FSA 030-BG-250
40,0	FSA 040-BG-250
50,0	FSA 050-BG-250

Einlage: beige



Belastung: PKW, LKW, Handhubwagen, Gabelstapler (kein Dauereinsatz). Die Profile sind für den Einsatz von Kunststoffrädern, luftbereiften Rädern oder Vollgummirädern entwickelt. Für Einsatz mit Stahlrädern nicht geeignet.

Lieferzeit auf Anfrage.

// DICKBETTPROFILE AUS HART-WEICH-PVC

Sichtbreite: 10 mm

Länge: 2,50 m

Höhe in mm	Artikel
45,0	ZD 4550-250

grau /
grau



Länge: 2,50 m

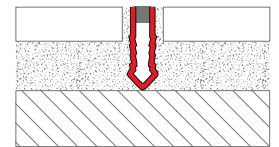
Höhe in mm	Artikel
45,0	ZD 4555-250

grau /
transparent



// DICKBETTPROFILE AUS HART-WEICH-PVC

Sichtbreite: 8 mm



Länge: 2,50 m

Höhe in mm	Artikel
30,0	ED 3000-G-250
40,0	ED 4000-G-250
50,0	ED 5000-G-250
65,0	ED 6500-G-250

Einlage:
grau



Länge: 2,50 m

Höhe in mm	Artikel
30,0	ED 3000-SW-250
40,0	ED 4000-SW-250
50,0	ED 5000-SW-250
65,0	-

Einlage:
schwarz



Länge: 2,50 m

Höhe in mm	Artikel
30,0	-
40,0	ED 4000-DG-250
50,0	ED 5000-DG-250
65,0	-

Einlage:
dunkelgrau



Länge: 2,50 m

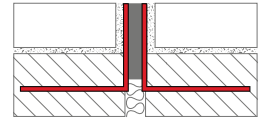
Höhe in mm	Artikel
30,0	-
40,0	ED 4000-BG-250
50,0	ED 5000-BG-250
65,0	-

Einlage:
beige



// SCHWUNDFUGENPROFILE AUS EDELSTAHL 1.4301 / V2A

mit Zellkautschuk-Einlage, Materialstärke: 1,5 mm, Einlagenbreite: 5 mm, Sichtbreite: 8 mm



Länge: 3,00 m

Höhe in mm	Artikel
20,0	FS-ED 200/S-8-300
25,0	FS-ED 250/S-8-300
30,0	FS-ED 300/S-8-300
40,0	FS-ED 400/S-8-300
50,0	FS-ED 500/S-8-300
60,0	FS-ED 600/S-8-300



Länge: 3,00 m

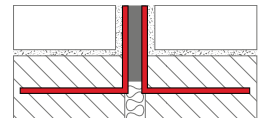
Höhe in mm	Artikel
20,0	FS-ED 200/G-8-300
25,0	FS-ED 250/G-8-300
30,0	FS-ED 300/G-8-300
40,0	FS-ED 400/G-8-300
50,0	FS-ED 500/G-8-300
60,0	FS-ED 600/G-8-300



Belastung: PKW und LKW (DIN 1072) = 300 KN, Stapler (DIN 1055) = 35 KN.
Bewegungsaufnahme: Horizontal = 2 mm (+/- 1 mm), vertikal = 1 mm (+/- 0,5 mm).

// SCHWUNDFUGENPROFILE AUS EDELSTAHL 1.4301 / V2A

mit Zellkautschuk-Einlage, Materialstärke: 2 mm, Einlagenbreite: 5 mm, Sichtbreite: 9 mm



Länge: 3,00 m

Höhe in mm	Artikel
20,0	FS-ED 200/S-9-300
25,0	FS-ED 250/S-9-300
30,0	FS-ED 300/S-9-300
40,0	FS-ED 400/S-9-300
50,0	FS-ED 500/S-9-300
60,0	FS-ED 600/S-9-300



Länge: 3,00 m

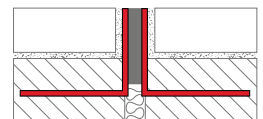
Höhe in mm	Artikel
20,0	FS-ED 200/G-9-300
25,0	FS-ED 250/G-9-300
30,0	FS-ED 300/G-9-300
40,0	FS-ED 400/G-9-300
50,0	FS-ED 500/G-9-300
60,0	FS-ED 600/G-9-300



Belastung: PKW und LKW (DIN 1072) = 400 KN, Stapler (DIN 1055) = 45 KN.
Bewegungsaufnahme: Horizontal = 2 mm (+/- 1 mm), vertikal = 1 mm (+/- 0,5 mm).

// SCHWUNDFUGENPROFILE AUS ALUMINIUM

mit Zellkautschuk-Einlage, Materialstärke: 2 mm, Einlagenbreite: 5 mm, Sichtbreite: 9 mm



Länge: 3,00 m

Höhe in mm	Artikel
20,0	FS-AL 200/S-9-300
25,0	FS-AL 250/S-9-300
30,0	FS-AL 300/S-9-300
40,0	FS-AL 400/S-9-300
50,0	FS-AL 500/S-9-300
60,0	FS-AL 600/S-9-300



Länge: 3,00 m

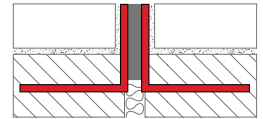
Höhe in mm	Artikel
20,0	FS-AL 200/G-9-300
25,0	FS-AL 250/G-9-300
30,0	FS-AL 300/G-9-300
40,0	FS-AL 400/G-9-300
50,0	FS-AL 500/G-9-300
60,0	FS-AL 600/G-9-300



Belastung: PKW, LKW, Handhubwagen, luft- und vollgummibereifte Gabelstapler.

// SCHWUNDFUGENPROFILE AUS ALUMINIUM

mit Zellkautschuk-Einlage, Materialstärke: 3 mm, Einlagenbreite: 5 mm, Sichtbreite: 11 mm



Länge: 3,00 m

Höhe in mm	Artikel
20,0	FS-AL 200/S-11-300
25,0	FS-AL 250/S-11-300
30,0	FS-AL 300/S-11-300
40,0	FS-AL 400/S-11-300
50,0	FS-AL 500/S-11-300
60,0	FS-AL 600/S-11-300



Länge: 3,00 m

Höhe in mm	Artikel
20,0	FS-AL 200/G-11-300
25,0	FS-AL 250/G-11-300
30,0	FS-AL 300/G-11-300
40,0	FS-AL 400/G-11-300
50,0	FS-AL 500/G-11-300
60,0	FS-AL 600/G-11-300



Belastung: PKW, LKW, Handhubwagen, luft- und vollgummibereifte Gabelstapler.

// SCHWUNDFUGENPROFILE AUS ALUMINIUM

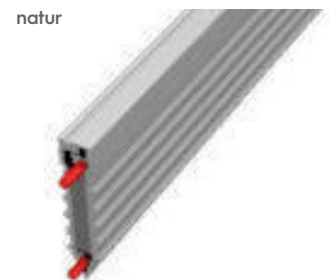
mit Zellkautschuk-Einlage, für Rüttelböden, Fliesen- und Estrichflächen, Sichtbreite: 10 mm

Länge: 4,00 m

Höhe in mm	Artikel
20,0	FAL 1020/ALU-400
30,0	FAL 1030/ALU-400
40,0	FAL 1040/ALU-400
50,0	FAL 1050/ALU-400

→ **Fugenbreite:**
bis 10 mm

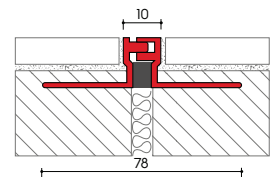
→ **Fugenspiel:**
+/- 2,0 mm



Belastung: PKW, LKW, Handhubwagen, Gabelstapler. Gute Verankerung durch gezahnte Seitenwände. Höhengleiche und fluchtgerechte Verbindung der einzelnen Profillängen durch beigefügte, einsteckbare Edelstahl-Verbindungsstifte.

// SCHWUNDFUGENPROFILE AUS ALUMINIUM

für Bodenbelägen von 3 bis 17,5 mm, Sichtbreite: 10 mm



Länge: 2,50 m

Höhe in mm	Artikel
3,0	FA-SF 030/10-250
4,5	FA-SF 045/10-250
8,0	FA-SF 080/10-250
10,0	FA-SF 100/10-250
11,0	FA-SF 110/10-250
12,5	FA-SF 125/10-250
14,0	FA-SF 140/10-250
15,0	FA-SF 150/10-250
17,5	FA-SF 175/10-250

→ **Fugenspiel:**
+/- 2,0 mm



Belastung: PKW, LKW, Handhubwagen, luft- und vollgummibereifte Gabelstapler.

// SCHWUNDFUGENPROFILE AUS ALUMINIUM

für Bodenflächen, Sichtbreite: 27 mm

Länge: 4,00 m

Höhe in mm	Artikel
30,0	FA-SF 300/27-400
40,0	FA-SF 400/27-400
55,0	FA-SF 550/27-400

→ **Fugenbreite:**
bis max. 15 mm

→ **Fugenspiel:**
+/- 5,0 mm



Belastung: PKW, LKW, Handhubwagen, luft- und vollgummibereifte Gabelstapler.

// SCHWUNDFUGENPROFILE AUS ALUMINIUM

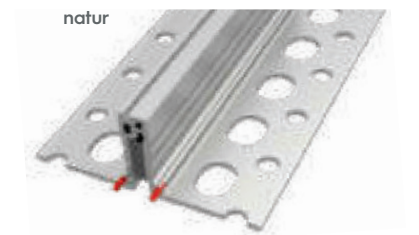
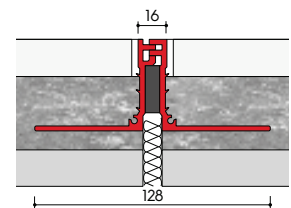
für Platten-, Fliesen- und Estrichflächen, Sichtbreite: 16 mm

Länge: 4,00 m

Höhe in mm	Artikel
35,0	FA-SF 350/16-400
50,0	FA-SF 500/16-400
60,0	FA-SF 600/16-400

→ **Fugenbreite:**
bis max. 10 mm

→ **Fugenspiel:**
+/- 3,0 mm



Belastung: PKW, LKW, Handhubwagen, luft- und vollgummibereifte Gabelstapler.

// SCHWUNDFUGENPROFILE AUS ALUMINIUM

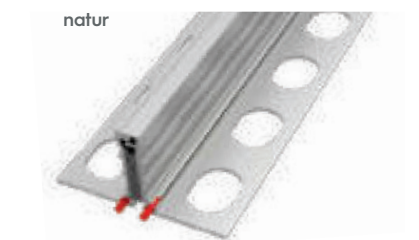
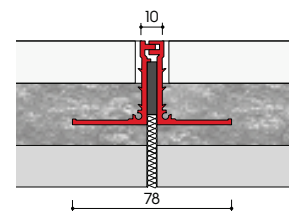
für Platten-, Fliesen- und Estrichflächen, Sichtbreite: 10 mm

Länge: 4,00 m

Höhe in mm	Artikel
30,0	FA-SF 300/10-400
40,0	FA-SF 400/10-400
50,0	FA-SF 500/10-400

→ **Fugenbreite:**
bis max. 10 mm

→ **Fugenspiel:**
+/- 2,0 mm



Belastung: PKW, LKW, Handhubwagen, luft- und vollgummibereifte Gabelstapler.